

Office Yacht: MS - Licorne

Vielleicht das schönste Büro auf dem Wasser,
mitten im Medienhafen



Sie suchen ein außergewöhnliches Büro? Einen einmaligen Platz, an dem das Arbeiten und Brainstormen richtig Spaß macht? Die Work- Life- Balance in Reinkultur?

Dann sollten Sie es nicht verpassen, sich dieses fahrende Office Yacht im Medienhafen anzuschauen. Es bietet Ihnen die exklusivste und nachhaltigste Art, Ihr Leben jeden Tag zu einem Highlight zu machen. Mitten in urbaner Architektur liegt der private Yachthafen, Marina Düsseldorf.

Ein exklusiver und in vieler Hinsicht unentdeckter Platz, mitten auf dem Wasser.

Zur Geschichte der MS - Licorne



Stentor Yachten sind ein bekannter Name in der niederländischen Yachtbauindustrie. Der Entwurf der Yachten stammt von dem Schiffbauingenieur Dick Boon, dem Gründer von Vripack Naval Architects in Sneek. Es war damals eines der ersten Unternehmen, welches digital (CAD) Schiffe entwarf. Vripak gibt es bereits seit mehr als 50 Jahren.

<https://vripack.com/>

Um die Baukosten für die Stentor-Yachten zu senken, etablierte man in Rumänien eine professionelle Werft. Bis heute trägt das niederländische Unternehmen Stentor Industries B.V. den Namen Stentor und hat sich seit 2004 auf maritime Stahlkonstruktionen wie Propellertunnel, Bug- und Heckstrahlruder und andere Antriebsteile spezialisiert.

<https://www.stentorindustries.nl/>

Ein neues Leben als Office Yacht

Die Marina Düsseldorf vermittelte das Schiff im Jahre 2019 zwischen einem holländischen Yachtlackierer und einem deutschen Textilunternehmer. Um das Schiff zukünftig für repräsentative Meetings und Events zu nutzen, wurde es 2020 komplett entkernt und sehr hochwertig umgebaut.



Abmessungen

L : 14,99 x B:4,65 x T:1,35 Meter

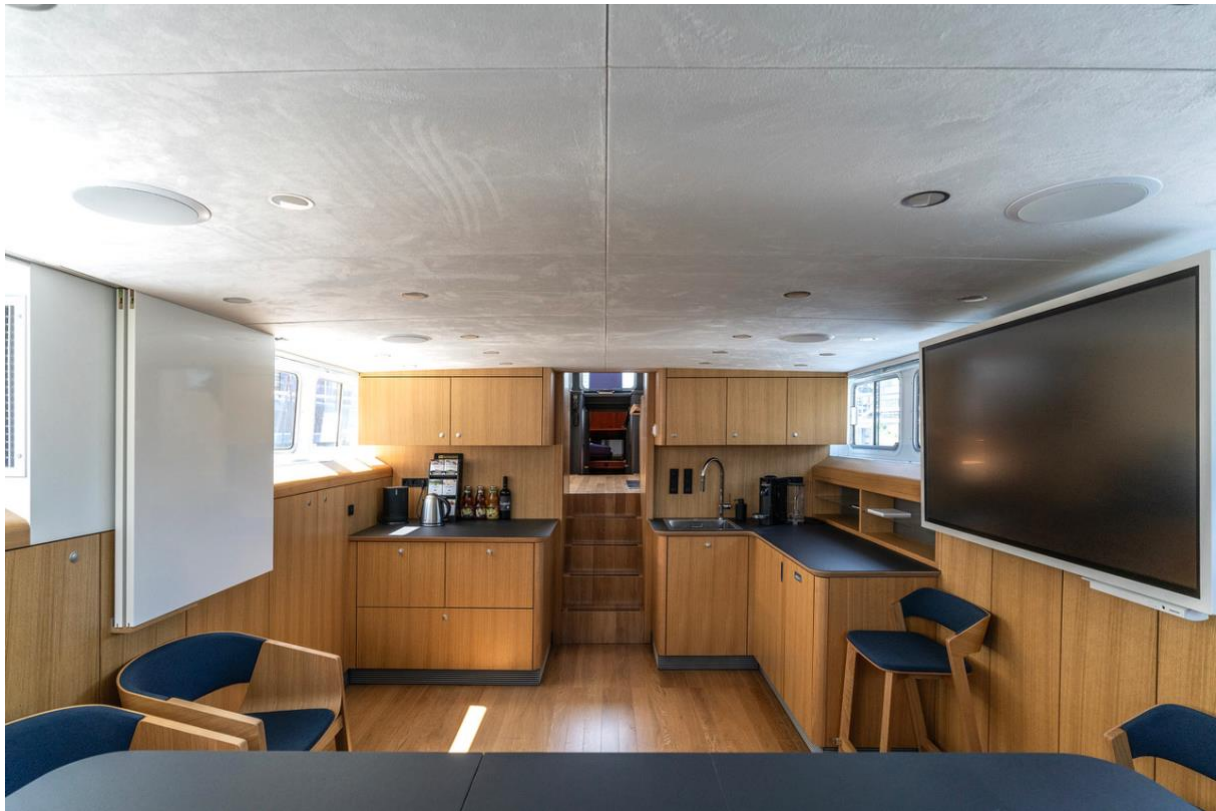
- Einbau neuer Parkettböden
- Einbau neuer Decken und LED Beleuchtung und elektrischer Jalousien
- Einbau einer Konferenzsitzecke auf einer Empore
- Einbau einer neuen hochwertigen Teeküche mit
- Geschirrspüler
- Kühlschrank
- Edelstahl Waschbecken
- Neue Innenlackierung innen in antrazith
- Neue Sitzecke mit Arbeitstisch im Steuerhaus
- Neue hochwertige Einbauschränke im gesamten Schiff

Obere Kabine, ideal für Meetings mit Weitblick



Unterer Konferenzraum mit Samsung Flipchart und Küche

Konferenzraum für bis zu 8 Personen



Egal bei welchem Wetter. Hier können Sie wohl geheizt, oder über Klimaanlage gekühlt perfekt arbeiten und tagen. Die Sitzgelegenheit auf der Empore bietet Platz für Mit dem Samsung Flipchart macht das Arbeiten doppelt Spaß.

Auf der rechten Seite finden die eine Teeküche mit Spülmaschine und Nespresso Kaffeeautomat. Alle Schränke bieten ausreichend Stauraum.

Moderne Designbäder, wie zuhause



2 neue hochwertige Toiletten. Eine Toilette lässt sich auch als Dusche umfunktionieren.



Neue Heizkörper im gesamten Schiff

Das Achterdeck, perfekt um Outdoor zu arbeiten



Das geräumige Achterdeck hat eine Gesamtfläche von 20 qm und ist von Achtern, als auch vom Steuerhaus aus begehbar. Das gesamte Deck ist mit Teakdeck beplankt. Ebenso die große Badeplattform. Ein in L- Form gebaute feste Sitzecke, bietet Platz für 6 Personen. Insgesamt hat die Fläche Platz für 15 Personen, die gerne einen Event feiern möchten.

Auf Wunsch können wir folgende Ausbauten für Sie vornehmen

- Erweiterung der Sitzbank mit Tischen
- Einbau einer Outdoorküche
- Ausbau mit einer mehrfach teilbaren Außen Persenning
- Infrarotstrahler für die kalten Tage

Das Herz, der Motorenraum



Das Schiff hat einen geräumigen und gut durchdachten Maschinenraum, in dessen Herz ein starker 8 Zylinder Caterpillar 3208 mit 180 PS schlägt. Die Licorne ist auf dem Rhein zu Berg mit ca. 10 Km über Grund und mit 18 Km zu Tal unterwegs. Es hat die Kategorie CE- A und ist damit seetauglich. Somit steht auch größeren Törns nichts im Wege.

Eigene Stromversorgung durch Generator



Der gesamte Maschinenraum ist isoliert. Entsprechend leise sind die Motorengeräusche im Salon. Der Boden ist mit rutschfestem Aluminium Riffelblechboden ausgekleidet.





Das Schiff hat einen geräumigen und gut durchdachten Maschinenraum, in dessen Herz ein starker 8 Zylinder Caterpillar 3208 mit 180 PS schlägt. Die Licorne ist auf dem Rhein zu Berg mit ca. 10 Km über Grund und mit 18 Km zu Tal unterwegs. Es hat die Kategorie CE- A und ist damit seetauglich. Somit steht auch größeren Törns nichts im Wege.

Im Maschinenraum finden Sie auch einen Generator um unabhängig Strom zu produzieren.

Wasser Kapazität

Kraftstoff Kapazität

Heisswasserboiler

Heizung: Kabola HR 500 mit Radiatoren

Das Vordeck



Ein idealer Platz mit freiem Blick über den gesamten Medienhafen.

Auf Wunsch können wir auch diesen Platz für Sie neu gestalten

- Mit Außensitzbank und Tisch
- Mit Sonnenzelt

Alles Wichtige zum Liegeplatz



Die MS Licorne liegt in exklusiver Lage, sozusagen in der ersten Reihe außen, ohne direkte Nachbarn mit einem grandiosen Blick über den gesamten Medienhafen. Einfahrende Frachtschiffe und Fähren, aber auch genauso Ruderer und Wasservögel verzaubern den Blick.

Die gesamte Steganlage besteht aus schwimmendem Beton und bietet einen sicheren Gang. Die Stege sind mit Frischwasser sowie 16 und 32 Ampere ausgerüstet. Der Strom ist grün und kommt vom Anbieter Naturstrom. Das Wasser ist durch eine Grander Anlage belebt. Auf Wunsch kann das Schiff an den öffentlichen Kanal angeschlossen werden.

Alles Wichtige zur Marina

Die Marina Düsseldorf ist ein privater Yachthafen, der vor 48 Jahren von der Familie Gast gebaut wurde. Die Marina ist Standort für viele niveauvolle Wassersportaktivitäten, die von der OnWater Bootsfahrschule gemanaged werden. Darunter zählt der Triathlon, diverse Hausmessen von Bootsherstellern, aber auch die großen Yachten der Boot Düsseldorf gehen im Januar hier vor Anker.

Die Marina hat mehrere Geschäftsfelder, so auch ein innovatives Angebot in Form einer 250 qm² großen schwimmenden Eventfläche, mitten unter dem Funkturm. Hier können Firmen in maritimer Atmosphäre mit bis zu 100 Personen tagen und feiern. Ein historischer Zweimaster aus 1899 bietet Platz für bis zu 70 Personen in klimatisierten Räumen. Weitere Infos zu unseren Angeboten finden Sie auf www.marina-events.de

Nachhaltigkeit mit Weitblick

Die Marina vollzieht derzeit einen Wandel in Richtung Nachhaltigkeit. Denn der Klimawandel hat auf dem Wasser ganz eigene Auswirkungen. So haben wir in Kooperation mit führenden Firmen ein Aktionsbündnis unter dem Titel www.rescue-the-rhine.com ins Leben gerufen.



Die Services rund um Ihre Office Yacht

Wir bieten Ihnen folgende Services, dass Sie sich auf das Wesentliche konzentrieren können

- Stellung eines Liegeplatzes (Kann übernommen werden)
- Reinigung und Wartung Ihres Schiffes
- Betankung von Wasser und Treibstoff (auf Wunsch synthetischen Diesel)
- Stellung eines Kapitäns
- Bootsverleih für private Ausfahrten
- Lastenaufzug für schwere Lasten gratis
- Parkplatz für 1 KFZ gratis
- Finanzierungsservice über Leasing

Das Unterwasserschiff



Die Rundkiel Yacht verfügt über 2 eingebaute hydraulische Stabilisatoren, die Rollbewegungen bei Wellenschlag ausgleichen. Dies erlaubt komfortable Fahrten auf hoher See.

Das Schiff ist über 2 Strahlruder komfortabel zu manövrieren.

Der seitliche Rupf ist mit massiven Edelstahl Rammleisten ausgestattet.



Weitere Serienausstattung

- Thermopane Doppelverglasung
- hydraulische Mastabsenkung
- AIS, WiFi-Router,
- Bug- und Heckstrahlruder
- Neue Klimaanlage
- Ölzentralheizung (Auf Wunsch kann eine Wärmepumpe installiert werden)
- Rettungsinsel
- Feuerlöscher

Decksaufbauten

- Großzügiges breites Gangbord mit Antirutsch Beschichtung
- Aufbauten in Stahl weiss
- Rumpfmaterail: Stahl Lichtgrau
- Rammleisten in Edelstahl
- Doppelte Edelstahlreling mit 4 Einstiegen
- Fenderhalter aus Edelstahl,
- Zugang zum großen Stauraum über das Achterdeck,
- Recaro-Steuersitz
- Schiebedach im Steuerhaus,
- Raymarine Windmesser, Raymarine Ruderlagenanzeige,
- AIS Class B, Holland Nautic PS1 Nachlaufsteuerung
- Elektrische Ankerwinde

Ausstattung Küche und Konferenzraum

- Samsung digitales Flipchart Flip Pro WM55B
- Kühlschrank KUL15AFF0 mit Gefrierfach
- Geschirrspüler von Bosch
- Zentralheizung und Klimaanlage im gesamten Schiff,

Toiletten

- 2 neue sehr hochwertige Toiletten der Marke Dometic MasterFlush MF 8156
- Neue Klimaanlage der Marke Dometic MCS T16

Bordelektrik / Navigation

- Generator
- Wechselrichter
- Ladegerät
- Echolot, Autopilot
- Kompass, GPS, Funk

Bugkabine, der Schlafplatz für 2

Im Bug finden Sie 2 Betten mit Kleiderschränken, einer Dachluke und Seitenfenstern. Dieser Bereich wurde nicht umgebaut, lässt sich aber sehr einfach zu einem geräumigen Schlafzimmer mit Doppelbett umbauen.

Clever Steuern sparen

Die Preisvorstellung des Verkäufers liegt als VB bei 550.000 Euro plus MwSt.

Die Licorne ist komplett als Office Yacht ausgestattet und zugelassen. Wir als Marina können Ihnen gerne einen gewerblichen Mietvertrag anbieten. In Kombination mit einem Leasing eröffnen sich interessante Möglichkeiten.

Kontakt

Marina Düsseldorf

Rolf Gast

Am Handelshafen 30

40221 Düsseldorf

0163 74 34 827

info@marina-duesseldorf.de

www.marina-duesseldorf.de