



SCHWIMMENDES STUDIO MIT 70 m² WOHNFLÄCHE ZU VERKAUFEN: 670.000 EUR zzgl. MwSt.

Daten

Länge:	15,00 Meter
Breite:	5,50 Meter
Wohnfläche:	70 m ²
3 Terrassen:	78 m ²
Wohnebenen:	2 + Terrasse

Maschine

- 200 PS John Deere Turbodiesel mit starrer Welle
- Top Speed 18 Km/h
- Bug- und Heckstrahlruder
- Hydraulische Lenkung

Schiffstechnik

- Handgeschweißter Rumpf und Aufbauten aus 6 mm Schiffbaustahl
- Doppelverglaste, verspiegelte Panoramafenster
- Kabola Öl-Zentralheizung
- Beheizter Maschinenraum 27 m² und Lagerraum 10 m²
- Durchlauferhitzer
- Shipsonic Antifouling System
- 2 x 500 Liter Trinkwasser
- 1000 Liter Dieseltank
- 1000 Liter Heizöltank
- Edelstahl Geländer

Exklusive Ausstattung

- Pulverbeschichtete, verschiebbare Paravents
- 2 Boxspringbetten
- Eingebaute Kleiderschränke oben und unten
- WLAN
- Unsichtbares Soundsystem
- Vola Armaturen
- Edelstahldusche
- Toilette in Schwarz und Edelstahl
- Feinste Schreinerarbeit wertig und zeitlos
- 360 Grad Panoramablick
- Lederbespannte Wände
- Massivholzboden mit Fussbodenheizung
- Profi-Klimaanlage ohne Split-Geräte

IHRE VORTEILE:
KEINE GRUNDSTEUER
KEINE GRUNDERWERBSSTEUER
KEINE NOTAR KOSTEN
KEINE PROVISION

KONTAKT:
Rolf Gast +49 163 74 34 827



Die Wohnküche - 19 m²

Das Design der Poliform Varenna Küche ist minimalistisch und wirkt stets aufgeräumt. Im zentralen Küchenblock finden Sie einen zwei Flammen Gasherd sowie einen von oben bestückbaren Geschirrspüler.

Die dahinter liegende Küchenfront dient als Raumteiler und ist mit feinstem schwarzem Nappaleder bespannt. Neben einem Multifunktions Backofen ist die Küche auch mit einem Weinklimaschrank ausgestattet. In den eingebauten Schränken finden Sie ausreichend Stauraum.

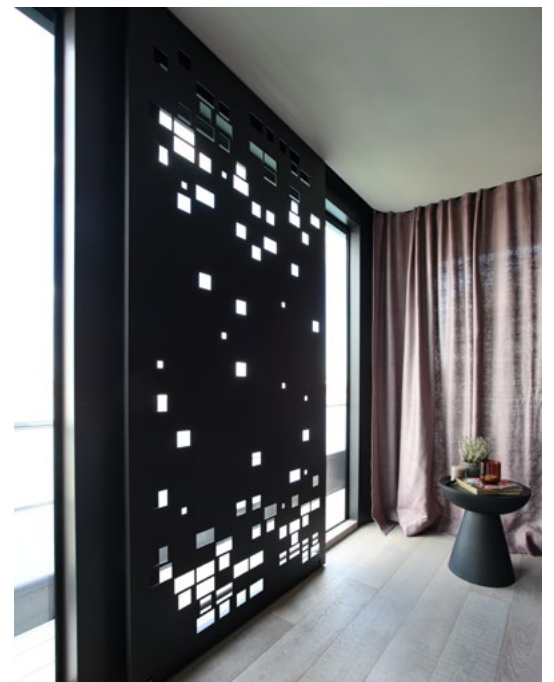




Das Schlafzimmer - 16 m²

Im Heck des Schiffes befindet sich das Schlafzimmer mit einem geräumigen Doppelbett. Das Schiff wurde so konzipiert, dass ihr Blick stets aufs Wasser fällt. Seitlich am Bett gibt es zwei Türen mit einer Funktion zum Öffnen, um von dort aus im Sommer auf das Oberdeck zu gelangen.

Im gesamten mittleren Block finden Sie ausreichend Stauraum für Ihre Kleidung. Der gesamte Wohnbereich ist klimatisiert. Die kalte oder warme Luft wird durch ein nicht sichtbares Kanalsystem in alle Teile des Schiffes gelenkt.

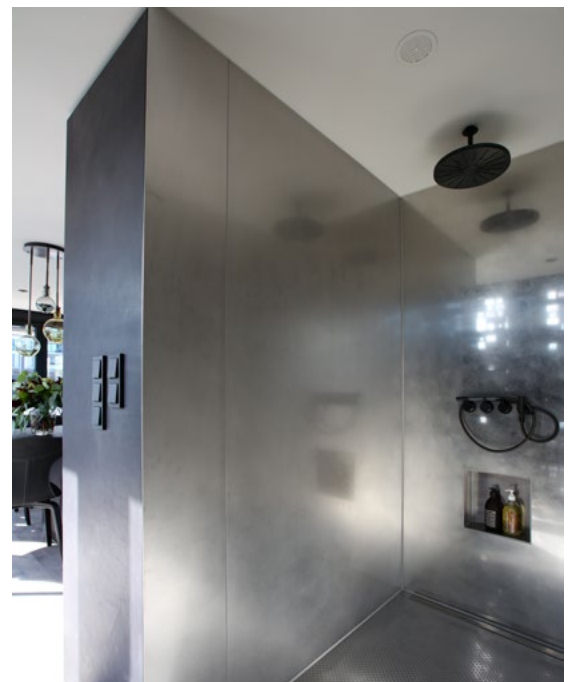




Das Bad - 6 m²

Auf ein eigenes Bad wurde verzichtet. Statt dessen finden Sie eine clevere, ästhetisch hochwertige Lösung in Form einer pflegeleichten Edelstahldusche und einem Natursteinbecken.

Alle Armaturen sind in schwarz gehalten und stammen vom dänischen Premiumhersteller VOLA. Die Toilette ist separat in einem eigenen Raum (6 m²) und lässt keine Wünsche offen.

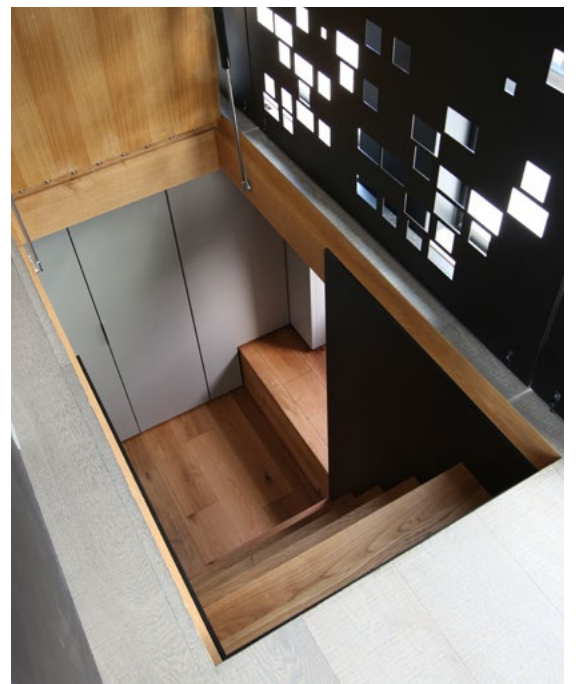




Das Gästezimmer und Büro - 23 m²

Mitten im Schiff wurde ein separater, geräumiger Wohnteil integriert. Über eine ausfahrbare Treppe im Flur gelangen Sie nach unten. Der gesamte Raum ist mit Landhausparkett ausgestattet und verfügt an beiden Seiten über graulackierte Schrankwände.

Mittig wurde auf einer Empore ein geräumiges Doppelbett verbaut. Sechs große Bullaugen erhellen den Raum und erlauben einen tollen Blick über die Wasseroberfläche. Ein kleines Homeoffice rundet das Ensemble ab.

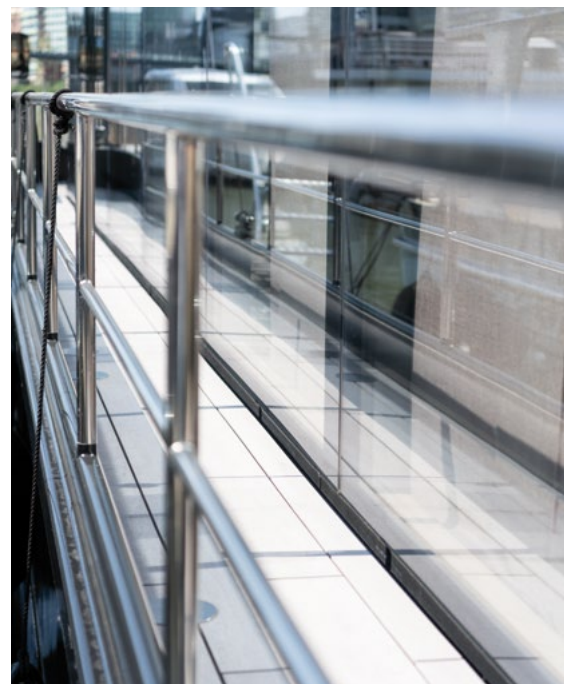




Die Skylounge mit Zelt - 60m²

Von hier oben genießen Sie einen unverbauten Blick über den gesamten Medienhafen. Die Outdoorfläche umfasst 70 qm, die mit hell grauen WPC beplankt ist. Als zentrales Element wurde ein großes Daybed verbaut. Darunter befindet sich die Klimaanlage und Stauraum.

An 8 Aluminiumpfählen können Outdoorsegel gespannt werden, die einen Sicht und Sonnenschutz bieten. Im vorderen Teil des Oberdecks befindet sich ein Outdoorsofa der Firma Extremis, welches Sommer wie Winter draußen stehen kann. Ein kleiner verglaster Outdoor-Kühlschrank rundet das Ensemble ab.





Der Liegeplatz – Willkommen in einer neuen Welt.

Die Black Pearl hat ihren festen Liegeplatz in der Marina Düsseldorf. Das Schiff liegt an einem Kopfsteiger, das heißt Sie haben nur zu einer Seite Nachbarn. Die exklusive Lage erlaubt Ihnen einen unverbauten Blick über den ganzen Medienhafen.

Nachhaltigkeit mit Weitblick

Die Marina vollzieht derzeit einen Wandel in Richtung Nachhaltigkeit. Denn der Klimawandel hat auf dem Wasser ganz eigene Auswirkungen. So haben wir in Kooperation mit führenden Firmen ein Aktionsbündnis unter dem Titel www.living-waters.eco ins Leben gerufen.

Ausstattung am Liegeplatz

- Breite Betonstege
- 16 / 32 Ampere
- Eigener digitaler Stromzähler
- Grander Wasser
- Aluminium Gangway

Annehmlichkeiten rund um den Hafen

- Absolut sicher und ruhig
- Exklusiver Liegeplatz mit grandiosem Blick auf den gesamten Hafen
- Die besten Restaurants im Umkreis von 2 Km
- Eigener Gratisparkplatz

Entfernungen

- Zur Königsallee zu Fuß 20 Minuten
- Zum Bahnhof zu Fuß 20 Minuten
- Zum Flughafen per Auto 20 Minuten
- Golfplatz, Supermarkt, Post, Ärzte alles fußläufig zu erreichen

Kontakt & Ansprechpartner: Rolf Gast Mobil +49 163 74 34 827



Die buchbaren Services

Mobilität Service: Sie möchten verreisen, haben aber selbst keine Zeit das Schiff zu fahren. Ein erfahrener Captain fährt die Black Pearl an Ihre Wunschdestination.

Reinigungsservice: Sie wünschen sich ein top gepflegtes Schiff? Hierzu empfehlen wir die Black Pearl mindestens alle 4 Wochen von Außen zu reinigen. Gern übernehmen wir auf Wunsch die Pflege.

Marina Bootscharter: Sie möchten gerne mit Freunden oder der Familie ein Picknick auf dem Rhein machen? Kein Problem.

<https://www.marina-duesseldorf.de/events>

Event Service: Die Marina verfügt über einen schönen und einzigartigen Eventbereich. Hier direkt unter dem Funkturm können Sie privat oder mit der Firma tagen und feiern.

Die Gratis Services

Lastenaufzug: Sie wollen einfach und schnell Ihre Einkäufe, Getränke oder ihr Gepäck an Bord haben. Fragen Sie unseren Hafengehilfe nach dem Lastenaufzug.

Blackout sicher: Viel wurde spekuliert. Vielleicht wird ein Blackout mal real. Sie brauchen hierzu keine Sorge zu haben, denn die Marina ist über einen eigenen Generator Blackout sicher.



Eine eigene Welt voller Möglichkeiten

Mit der Black Pearl eröffnet sich Ihnen eine völlig neue Wohn- und Arbeitswelt auf dem Wasser.

#1 Ihr exklusiver Zweitwohnsitz im Medienhafen

Die sichere und geschützte Lage des Medienhafens bietet Ihnen ein sehr ruhiges und sicheres Wohn- und Arbeitsumfeld. Wenn Sie die exclusive Ruhe und Abgeschiedenheit auf dem Wasser lieben, sind Sie in der Marina genau richtig.

#2 Ein innovativer Office- und Meetingspace

Sie suchen einen exklusiven Firmenstandort auf dem Wasser. Die Black Pearl bietet Ihnen eine eigene Welt attraktiver Möglichkeiten. Sei es als steuer begünstigtes Office mit günstigen Leasingraten, oder eine Finanzierung über eine Schiffshypothek. Die Vorteile liegen klar auf der Hand, denn es ...

- fällt keine Grundsteuer an
- Sie zahlen keine Grunderwerbssteuer
- Notargebühren fallen ebenfalls nicht an
- Sie sind jederzeit mobil
- Die Marina bietet Ihnen ein einzigartiges Wohnen in dem Sie inkognito sein können

#3 Mit dem CRUISING HOME die Flüsse entdecken

Die Black Pearl ist ein professionelles Reiseschiff mit höchstem Komfort. Über die Wasserwege können Sie Städte wie Amsterdam, Frankfurt, Trier, oder auch Antwerpen u.v.a bereisen.